



Português



# BRILHO

*Impulsionamos empresas  
Iluminamos vidas*



Financiado por:



Implementado por:



## Acerca do Programa BRILHO

O Programa BRILHO é um programa de 5 anos, com cobertura nacional, que catalisará o mercado fora da rede em Moçambique, promovendo e apoiando iniciativas de negócio que podem fornecer soluções energéticas limpas e acessíveis à população e às empresas, de forma competitiva e sustentável. O programa tem um mandato de apoiar as iniciativas do sector privado alavancando a sua capacidade de inovação e recursos para desenvolver e investir em soluções e serviços fora da rede; e assim melhorar a vida das pessoas de baixo rendimento através da poupança, bem-estar e oportunidades de subsistência, proporcionando, ao mesmo tempo, benefícios comerciais para o sector privado.



Soluções de Cozinha Melhoradas



Sistemas Solares Domésticos



Mini-redes Verdes

O BRILHO é financiado pelo Departamento de Desenvolvimento Internacional do Governo Britânico. Como contribuição do povo britânico para que Moçambique alcance o Objectivo de Desenvolvimento Sustentável 7 (ODS7), que apela para o acesso universal à energia sustentável até 2030.

## A Oportunidade de Energia Fora da Rede

Moçambique apresenta um elevado potencial de mercado de energia fora da rede, com 20 milhões de pessoas a necessitarem de acesso a soluções de electrificação e mais de 90% da população que poderia beneficiar com soluções melhoradas para cozinhar. Este mercado permanece praticamente inexplorado, sendo que uma grande parte da população fora da rede não tem conhecimento das tecnologias de energia limpa e dos respectivos benefícios sociais e económicos.

Embora Moçambique esteja a progredir positivamente com a extensão e densificação da rede, as projecções actuais indicam que soluções fora da rede a preços acessíveis são fundamentais para alcançar a meta de acesso universal à energia até 2030.

## A Abordagem do Programa Brilho

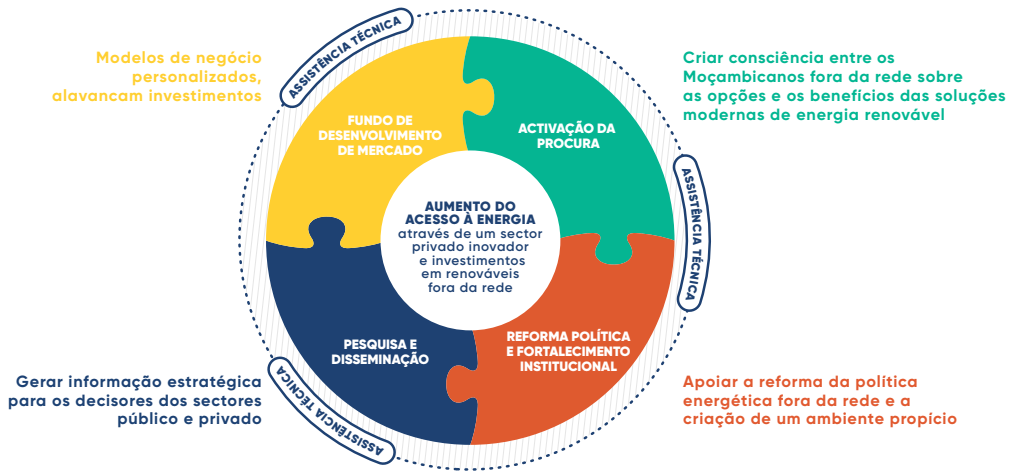
O programa foi concebido como uma abordagem baseada no mercado, à luz do princípio de que o desafio do acesso à energia também pode ser resolvido em parte através de iniciativas empresariais inovadoras, podendo fornecer produtos e serviços de energia de qualidade fora da rede, acessíveis e sustentáveis.

O BRILHO oferece às empresas seleccionadas uma combinação única de financiamento estruturado e não reembolsável e apoio técnico especializado, para iniciativas comerciais de risco, visando atingir retornos comerciais competitivos, fornecendo soluções de energia fora da rede para mercados de baixo rendimento. Além disso, apoia o desenvolvimento do ecossistema do sector, melhorando o acesso à informação, estimulando a procura, estabelecendo referências de qualidade e apoiando

o desenvolvimento de um quadro regulatório mais favorável. O BRILHO focará o seu apoio em **i.** Electrificação Fora da Rede, incluindo Sistemas Solares Domésticos (SHS) e Mini-redes Verdes (GMG), e **ii.** Soluções de Cozinha Melhoradas, incluindo fogões de cozinha melhorados, biogás, LPG, etanol e eléctricos.

## O Que Fazemos

Para concretizar o acima exposto, o BRILHO empenhará os seus esforços através de diferentes componentes:



## • Apoio Financeiro

As empresas podem solicitar apoio financeiro do Fundo de Desenvolvimento de Mercado (MDF) do BRILHO **entre £50,000 e £1,500,000**, a ser entregue no âmbito dos seguintes mecanismos:

- 1. Financiamento Catalítico Não Reembolsável (CG)**, para apoiar as empresas a cobrir os custos directos e riscos associados ao início e/ou expansão dos seus negócios no mercado, destinados a cobrir custos de instalação e capital de giro a serem desembolsados antecipadamente ou com base em marcos.
- 2. Financiamento Baseado em Resultados (RBF)**, fornecendo incentivos direccionados às empresas, providenciando serviços de energia a mercados mais desafiadores e alavancando ainda mais o investimento do sector privado; o incentivo da subvenção do RBF será desembolsado após a verificação dos resultados relatados das vendas.

O apoio do MDF do BRILHO será oferecido como o conjunto de todas as combinações possíveis dos mecanismos acima mencionados, porém o RBF será necessário em todos os casos (com excepção do GMG). As empresas podem incluir um máximo de 50% do pedido total de financiamento para marcos específicos a serem alocados como Subsídios Catalisadores.



### • Assistência Técnica

Para além do apoio financeiro, o MDF do BRILHO disponibilizará Assistência Técnica (TA), para apoiar as empresas a desenvolverem modelos de negócio, planos e/ou estratégias operacionais para, por um lado entrar no mercado moçambicano ou, por outro lado aumentar e expandir as suas actividades e capacidades. A TA será implementada através de fornecedores do Serviço de Desenvolvimento de Negócios (BDS), que poderão fornecer apoio personalizado.

### Quem Pode Concorrer

O BRILHO apoiará iniciativas empresariais seleccionadas de forma competitiva, que ofereçam soluções energéticas de qualidade para o mercado de baixo rendimento fora da rede (beneficiando especialmente as mulheres) e que apresentem, um perfil de viabilidade comercial, potencial de crescimento e capacidade de co-investimento.

Estas iniciativas devem ser lideradas por empresas privadas, empresas sociais (associações, cooperativas, ONGs ou similares que operem uma joint venture para geração de lucros, que são reinvestidos internamente), parcerias e joint ventures entre empresas locais e internacionais.

### Como se Candidatar e Contactar

O processo de candidatura é composto por duas etapas:

**01**  
—  
**Manifestação de Interesse**

**02**  
—  
**Proposta Completa**

O processo de avaliação e selecção é baseado no princípio "primeiro a chegar, primeiro a ser servido". O BRILHO planeia lançar concursos anuais para candidaturas, a serem anunciados publicamente.

Para mais informações e envio de candidaturas por favor visite [www.BrilhoMoz.com](http://www.BrilhoMoz.com)

Ou contacte-nos através de [support@BrilhoMoz.com](mailto:support@BrilhoMoz.com)



**Equipa:** O BRILHO é liderado pela SNV Netherlands Development Organization juntamente com a Practical Action Consulting (PAC) e MARGE como parceiros e GreenLight e Catalyst como prestadores de serviços.